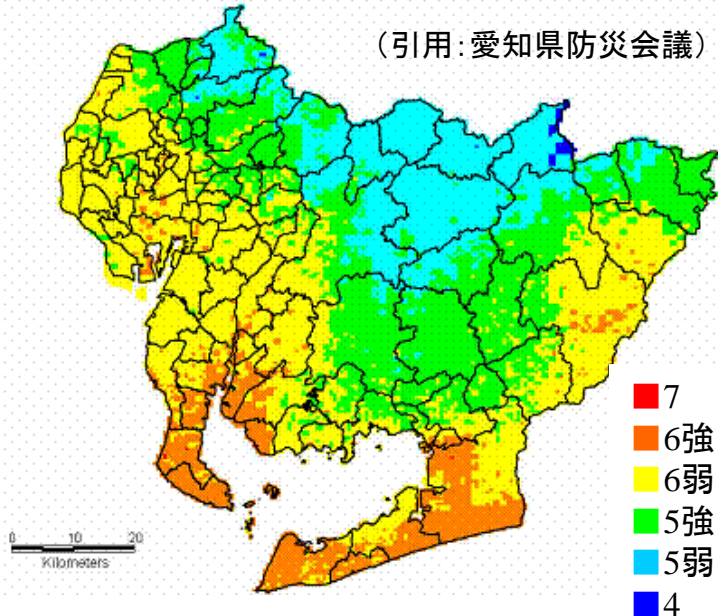


長周期地震動による大きな揺れ

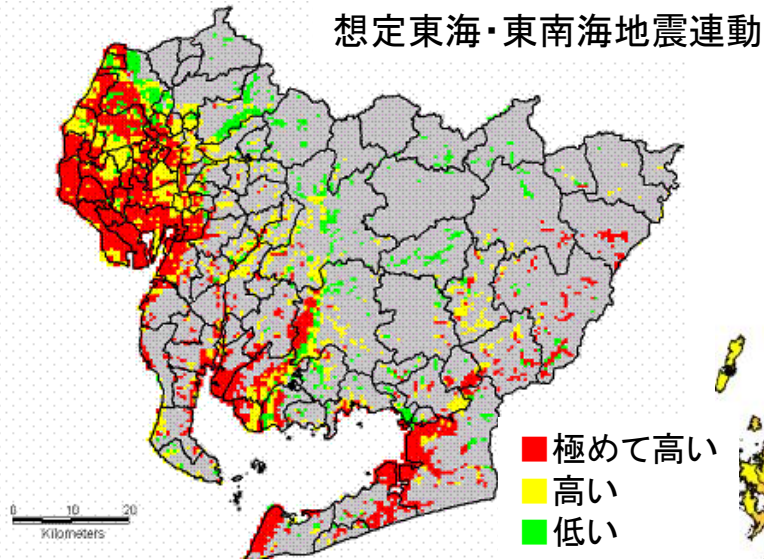
想定東海・東南海地震連動 震度分布

(引用:愛知県防災会議)



沿岸部人工埋立地の液状化

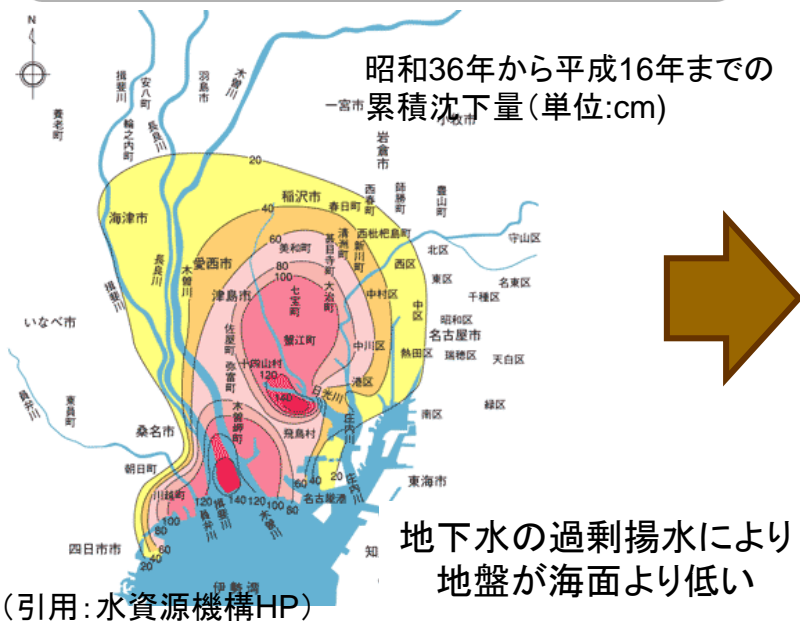
想定東海・東南海地震連動



(引用:愛知県防災会議)

日本最大のゼロメートル地帯

昭和36年から平成16年までの
累積沈下量(単位:cm)



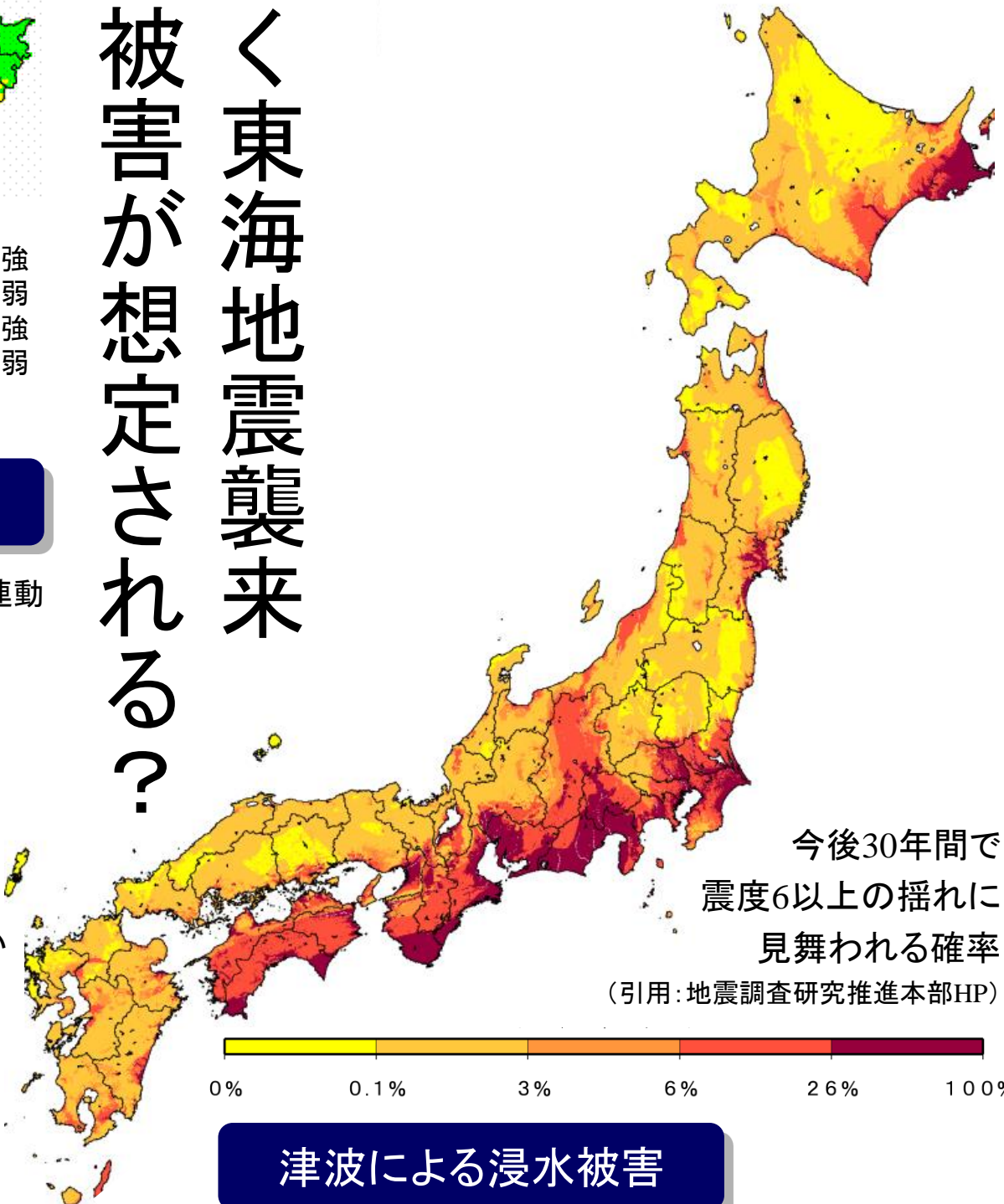
地下水の過剰揚水により
地盤が海面より低い

(引用:水資源機構HP)

まもなく東海地震襲来
どんな被害が想定される?

今後30年間の発生確率
東海地震=87%

今後30年間の交通事故による死亡確率=0.2%
今後30年間に交通事故で負傷する確率=24%



今後30年間で
震度6以上の揺れに
見舞われる確率
(引用:地震調査研究推進本部HP)

津波による浸水被害



海面上昇で
広範囲が浸水
(図は9m想定時)